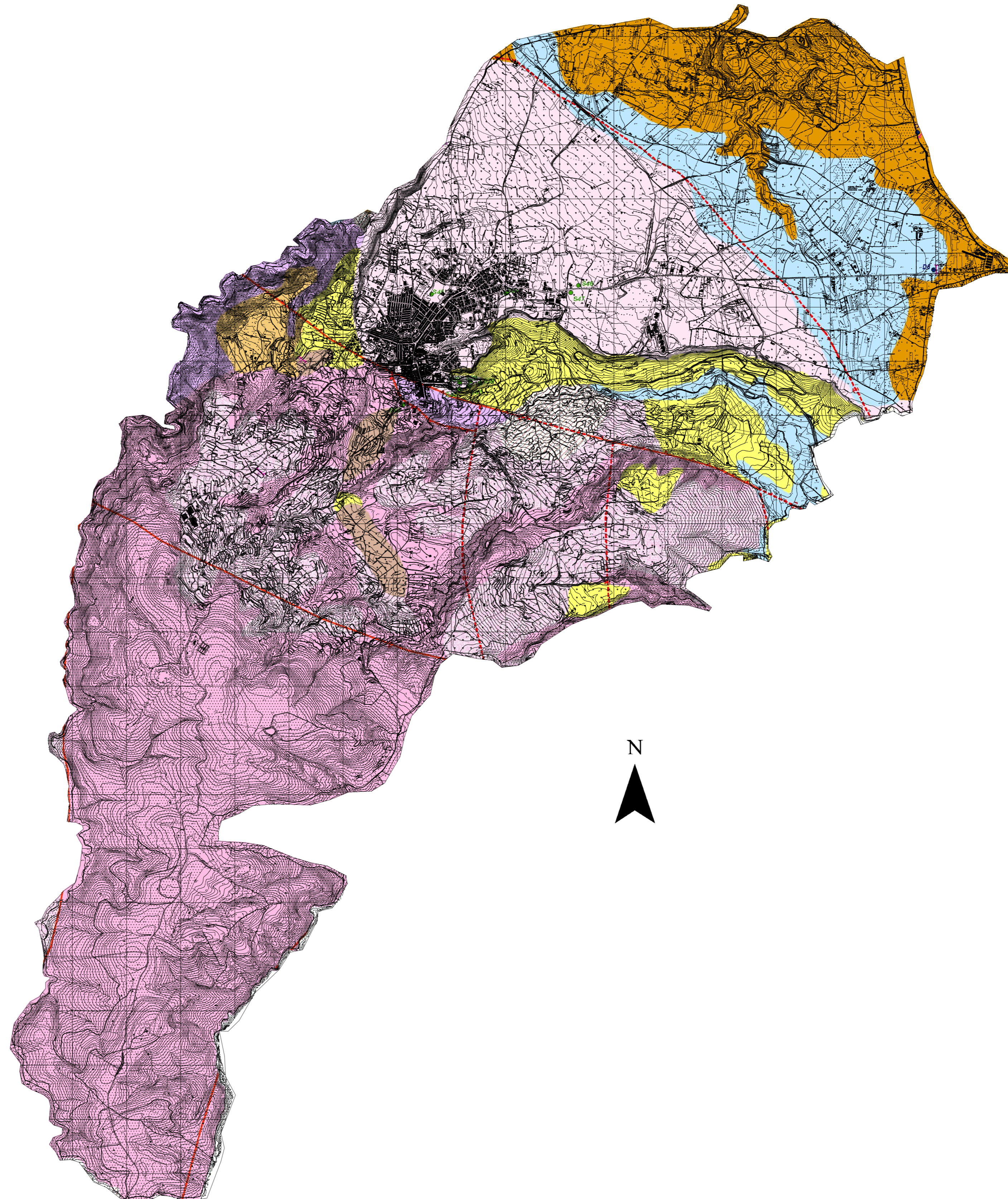


NOTE:	
4	
3	
2	
1	
	VERIFICATO APPROVATO

COMMITTENTE COMUNE DI GIRIFALCO		COMUNE DI GIRIFALCO (CATANZARO)	
IL TECNICO REDATTORE Ing. Danilo Scollato		OGGETTO: PIANO DI PROTEZIONE CIVILE	
		TAVOLA: CARTA GEOLOGICA	
REDATTO	DATA 1° EMISSIONE	SCALA	ALLEGATO N°
VERIFICATO	COMMESSA	1:25.000	7
APPROVATO	FILE		



Legenda

OLOCENE

- DEPOSITI ATTUALI E RECENTI SCIOLTI: Depositi prevalentemente ghiaiosi ed, in subordine, depositi sabbiosi e limosi

PLEISTOCENE

- DEPOSITI TERRAZZATI DI ORIGINE MARINA: Conglomerati e sabbie di colore bruno che tendono a diventare rossastri nelle porzioni sommitali
- DEPOSITI TERRAZZATI DI ORIGINE CONTINENTALE: Conglomerati tipicamente rossastri
- COLTRI DI ALTERAZIONE DELL'UNITA' POLIA-COPANELLO: Depositi residuali

MIOCENE SUP. / PLIOGENE MEDI SUP.

- DEPOSITI PREVALENTEMENTE ARGILLOSI: Argille da grigio-chiaro a grigio-scuro, localmente siltose o sabbiose con intercalazioni di sabbie, silt, marne, gessi e calcari evaporitici
- DEPOSITI PREVALENTEMENTE SABBIOSI ED ARENACEI: Sabbie ed arenarie giallastre in prevalenza a grana da fine a grossolana, talora biotitiche, con intercalazioni siltose ed argillose-siltose
- DEPOSITI PREVALENTEMENTE CONGLOMERATICI: Conglomerati poligenici immersi in una matrice sabbiosa e con intercalazioni sabbiose

PALEOZOICO

- UNITA' DI POLIA-COPANELLO: Gneiss e felti a granaio e sillimanite, frequentemente biotitici. Gneiss tonaliti e quarzo-dioritici. Intercalazioni di masse di anfiboliti e peridotiti. Metamorfismo prealpino in facies granulitica.
- UNITA' DI CASTAGNA: Gneiss occhiarini a due miche spesso fortemente foliati. Paragneiss biotitici minuti a muscovite e localmente a sillimanite.

Movimento di massa

Faglia normale (in tratteggio faglia incerta o sepolta)

Faglia normale attiva o molto recente (in tratteggio faglia incerta o sepolta)

Sovrascornamento (i triangoli sull'unità geneticamente sovrapposta)

Sondaggio meccanico acquisito

Sondaggio penetrometrico effettuato

Stendimento sismico o eseguito